

WYMAGANE PARAMETRY TECHNICZNO-UŻYTKOWE PRZEDMIOTU ZAMÓWIENIA ORAZ DOKUMENTY NIEZBĘDNE DO POTWIERDZENIA SPEŁNIENIA WYMAGAŃ

Wyrób nr 1:

KOSZULA FLANELOWA

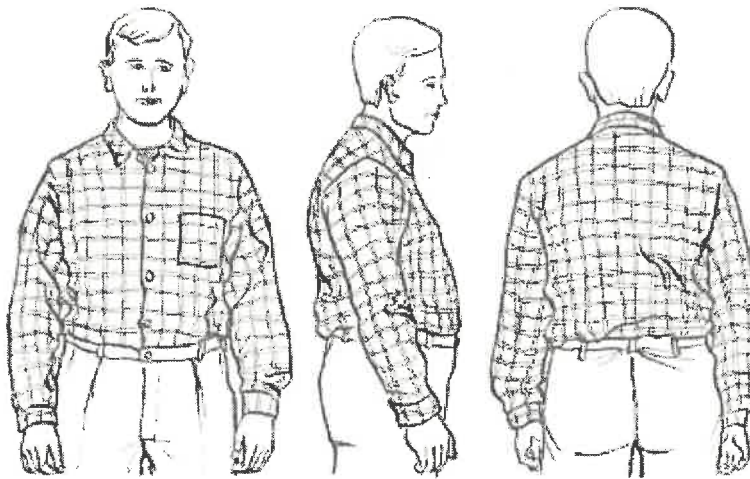
OPIS WYROBU

Koszula flanelowa spełnia rolę odzieży ochronnej i przeznaczona jest do zabezpieczenia pracownika w środowisku pracy.

Wyrób ten będzie stosowany w atmosferze zagrożonej wybuchem.

Koszula flanelowa musi być wykonana z tkaniny o zawartości bawełny nie mniejszej niż 95%, o gramaturze nie mniejszej niż średnio 160g/m², krój koszuli prosty z kołnierzem, z długim rękawem zakończonym mankietem zapinanym na guziki. Obszycie rozcięcia rękawa przy mankiecie musi być wzmocnione lamówką, kieszeń nakładana na wysokości lewej piersi. Koszula flanelowa musi być przystosowana do prania mechanicznego w pralnicach przemysłowych z użyciem środków piorących oraz suszenia w suszarkach bębnowych. Koszula musi spełniać wymagania normy PN-EN 340 lub 13 688 i PN-EN 1149-5 oraz zachowywać właściwości ochronne w zakresie właściwości antyelektrostatycznych do min. 50 prań.

Rysunek przedstawiony poniżej ma charakter poglądowy.



Wymagania:

1. Zgodność z wymaganiami Rozporządzeniem Parlamentu Europejskiego i Rady (UE) 2016/425 z dnia 9 marca 2016 r. w sprawie środków ochrony indywidualnej.
2. Oferowany przedmiot zamówienia musi być fabrycznie nowy.
3. Oznakowanie wyrobu musi być trwałe w całym cyklu użytkowania wyrobu.
4. Deklaracja zgodności UE wystawiona przez podmioty wymienione w ww. Rozporządzeniu, potwierdzająca spełnienie:
 - 1) zasadniczych wymagań dotyczących zdrowia i bezpieczeństwa, o których mowa w załączniku II do tego Rozporządzenia;
 - 2) wymagań odpowiednich norm.
5. Oświadczenie o spełnieniu wymagań zawartych w §221 Rozporządzenia Ministra Energii z dnia 23 listopada 2016 r. w sprawie szczegółowych wymagań dotyczących prowadzenia ruchu podziemnych

zakładów górniczych (Dz.U.2017.1118). „Niedopuszczalne jest stosowanie w atmosferze zagrożonej wybuchem środków ochrony indywidualnej oraz odzieży i obuwia roboczego mogących:

- być źródłem iskry lub łuku elektrycznego, spowodowanych elektrycznością statyczną lub uderzeniem,
- spowodować zapłon mieszaniny wybuchowej;

jeśli nie wynika to z innych dokumentów.

6. Ocena z przeprowadzonych badań stwierdzająca możliwość stosowania wyrobu w środowisku pracy górniczej, wydana przez właściwą jednostkę akredytowaną lub notyfikowaną w zakresie badań elektrostatycznych zawierająca potwierdzenie spełnienia przez wyrób wymagań przywołanej normy i zachowania przez wyrób właściwości antyelektrostatycznych do min. 50 prań,
7. Oświadczenie producenta potwierdzające żądany skład surowcowy i gramaturę oferowanego wyrobu.
8. Certyfikat badania typu UE wraz ze sprawozdaniem z oceny (jeśli stanowi ono integralną część certyfikatu, co wynika z zapisów w nim zawartych), wydany przez jednostkę notyfikowaną,*
9. Sprawozdanie z badań, przeprowadzonych przez jednostkę notyfikowaną w ramach kontroli produktu, w okresie ostatnich 12 miesięcy**
10. Instrukcja użytkowania.
11. **Oświadczenie** dotyczące przedmiotu oferty, iż oferowany wyrób spełnia wymagania prawa polskiego i Unii Europejskiej w zakresie wprowadzenia na rynek(**wg wzoru**)
12. **Oświadczenie** o przynależności lub braku przynależności do tej samej grupy kapitałowej (**wg wzoru**)
13. **Oświadczenie** o posiadaniu statusu mikro przedsiębiorcy , małego przedsiębiorcy, średniego przedsiębiorcy, dużego przedsiębiorcy(**wg wzoru załącznik**)

I. Wymagane dokumenty, które należy dostarczyć wraz z przedmiotem zamówienia:

Przy każdej dostawie:

- a). dowód dostawy WZ
- b). dokument kontroli jakości

II. Wymagania dotyczące gwarancji:

Min. 12 miesięcy od dostawy do magazynu Zamawiającego

III. Propozycja innych niż cena kryteriów oceny ofert z określeniem ich wagi oraz algorytmów punktacji:

IV. Dokument(y) wymagany(e) w celu potwierdzenia posiadania uprawnień do wykonywania określonej działalności lub czynności jeżeli przepisy prawa nakładają obowiązek ich posiadania

IV. Inne

Termin realizacji dostawy **do 21 dni** od daty przekazania zamówienia Wykonawcy


Warunki płatności : **przelew 120 dni** od daty dostarczenia faktury Zamawiającemu

Nadzór wynikający z zarządzania środowiskowego:

- ☒ - w żadnej postaci nie zachodzi negatywne oddziaływanie na środowisko
- ☐ - w trakcie realizowania umowy powstają odpady u Zamawiającego, jednak nie powstają odpady, które zagospodarowuje Zamawiający
- ☐ - w trakcie realizowania umowy powstają odpady u Zamawiającego, w tym powstają odpady, które zagospodarowuje Zamawiający, tj.:(wymienić np.: złom, odpady pogórnice, drewno, opakowania itp.)

Data

8.12.2025

Imię i nazwisko, podpis
Polska Grupa Górnicza S.A.
Oddział KWK ROW
Nadztygar BHP

Remigiusz Brudny